

F-Tool Aufspannblock, die Brücke vom Voreinstellen zum Startlochbohren und zum Schneid- und Senkerodieren

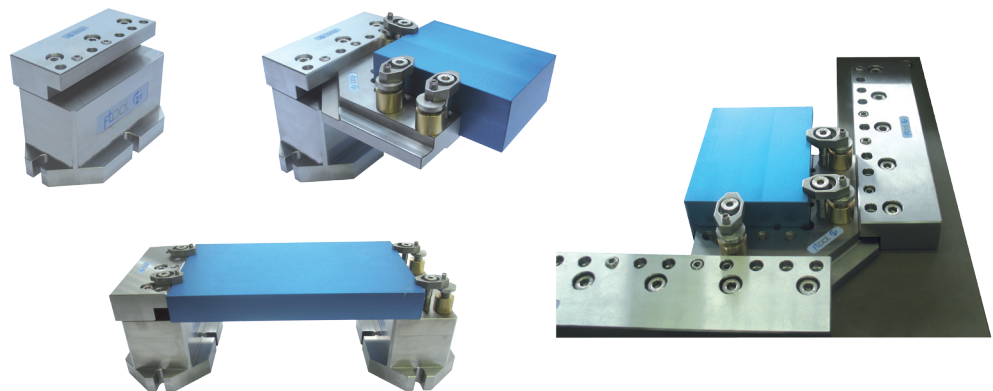


Aufspannblock

Der Aufspannblock kann auf EDM-Maschinen, EDM-Drillmaschinen und Messmaschinen eingesetzt werden. Auf die Spannfläche können FT 01347 Basic Ruler 140 mm montiert werden. Der Aufspannblock dient als präzise Auflage von Werkstücken und als Basis für das RulerSet.

Artikel-Nr.	Artikel	Menge	Gewicht	Code
FT 01945	Aufspannblock h80	1 Stück	6.78 kg	B
FT 01347	FTool Basisleiste 140 mm	1 Stück	1.75 kg	W

Kombinationsbeispiele:



Die Mini Universalspannplatte, zum Spannen von dünnen Platten im F-Tool RulerSet

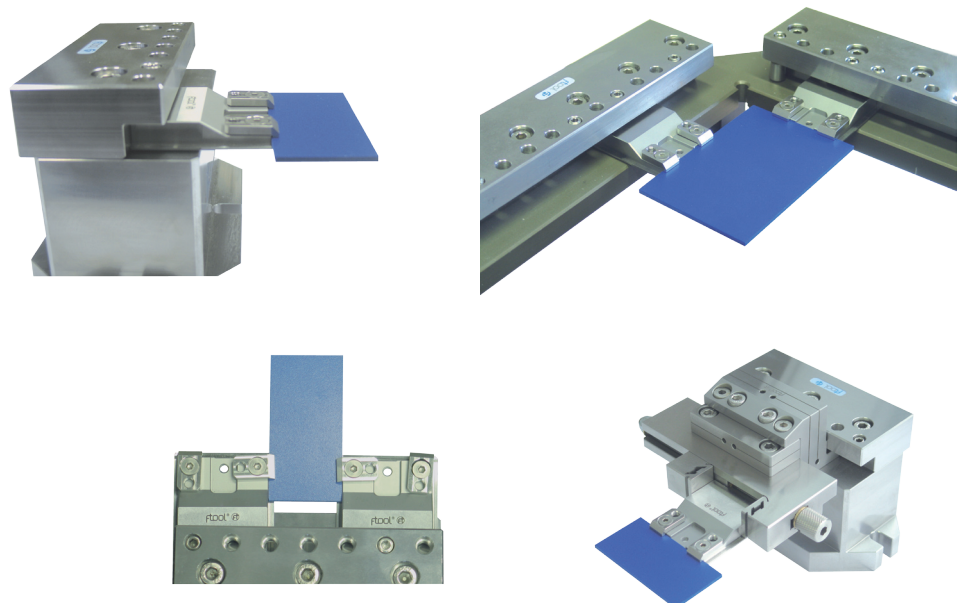


F-Tool Mini Universalspannplatte

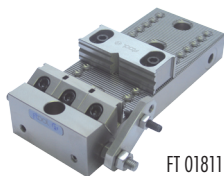
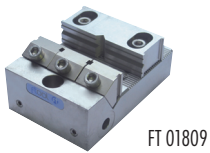
Die Mini Universalspannplatte zum filigranen Spannen im F-Tool RulerSet. Die Z-Lippen Auflage befindet sich +2 mm um alle Kollisionsgefahren auszuschliessen. Übers Eck montiert, können mit 2 Aufspannplatten, grössere (bis 100 x 100 mm), dünne Platten gespannt werden. Die Universalspannplatte wird mit 2 Stück Minibriden geliefert.

Artikel-Nr.	Artikel	Menge	Gewicht	Code
FT 01951	FTool Mini Universalspannplatte Z+2// 60 x 54 x 12 mm	1 Stück	0.26 kg	W
FT 01952	Mini Bride 22 x 13 x 3.8 mm	1 Stück	0.05 kg	W

Kombinationsbeispiele:



F-Tool Multispanner mit Link zum RulerSet

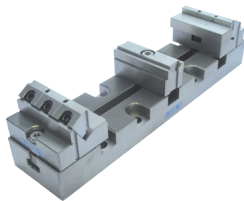
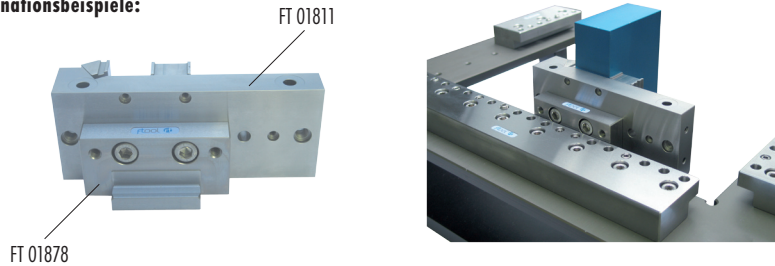


F-Tool MultiClamp 105 und 181

Der F-Tool MultiClamp ist ein Niederzugspanner mit verstellbaren, gehärteten Niederzug- und Anschlagbacken. Er ist korrosionsbeständig und gehärtet. Die Anschlagbacke kann im Verzahnungsraster alle 2 mm verstellt werden. Die Auflagefläche ist auf 25 ± 0.01 mm toleriert. Der F-Tool MultiClamp ist zum Einsatz als Mehrfachspanner auf T-Nut Palette, ITS/UPC Palette, Spannwürfel, geeignet. Der max. Spannbereich beim MultiClamp 105 beträgt 48 mm, beim MultiClamp 181 // 124 mm. Der Spannweg der Spannbacke beträgt 3 mm.

Artikel-Nr.	Artikel	Menge	Gewicht	Code
FT 01809	FTool PIN MultiClamp 105 x 72 mm B40, korrosionsbeständig	1 Stück	1.90 kg	P
FT 01811	FTool PIN MultiClamp 181 x 72 mm B40, korrosionsbeständig	1 Stück	2.94 kg	P
FT 01878	MultiClamp IF90°	1 Stück	0.84 kg	W

Kombinationsbeispiele:

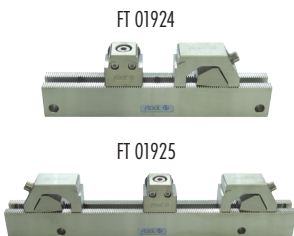
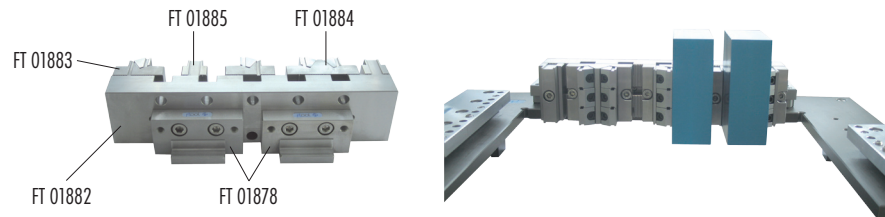


WEDM Spannschiene B72

Das MC Spannschienen Set 320 B72 ist eine ideale, ausbaubare Basis-Erstausrüstung für allgemeine Mehrfachspannaufgaben im täglichen Einsatz. Der Lochraster 50 mm passt für die direkte Montage auf UPC Paletten. Max. Spannkraft 10 - 15 kN

Artikel-Nr.	Artikel	Menge	Gewicht	Code
FT 01857	FTool MC Spannschienen Set 320 B72	1 Set	8.87 kg	P
FT 01878	MultiClamp IF90°	1 Stück	0.84 kg	W

Kombinationsbeispiele:



WEDM Spannschiene B28

Die WEDM Spannschiene ist mit einem Lamellen-Niederzugsystem und einem schnell verstellbaren Spannschlitten ausgerüstet. Mit Hilfe der Basisleisten IF FT 01873 oder mit den zwei Befestigungslöcher $\varnothing 9$ D200 kann die Spannschiene horizontal in der Schneiderodiermaschine gespannt werden. Maximaler Spannbereich B220 B28 = 130 mm, B320 B28 = $2 \times 0-88$ mm oder $1 \times 0-230$ mm

Artikel-Nr.	Artikel	Menge	Gewicht	Code
FT 01924	WEDM Spannschiene 220B28 mit Schiebebacken B28WEDM	1 Stück	1.80 kg	P
FT 01925	WEDM Spannschiene 320B28 mit Schiebebacken B28WEDM	1 Stück	2.70 kg	P
FT 01873	Basisleiste IF100	1 Stück	0.55 kg	W

Kombinationsbeispiele:

